

Цифровое телевидение - это новый формат вещания ТВ, который позволяет передавать телевизионный сигнал в принципиально новом качестве, без помех, с кучей дополнительной информации, например, с телепрограммой каналов.

Для этой цели каналы, которые осуществляют вещание в «цифре» объединят в мультиплексы, - пакеты из нескольких цифровых каналов, транслируемых на одной частоте.

В настоящий момент уже создано два мультиплексных пакета.

В составе первого мультиплекса РТРС-1 в цифровом качестве транслируются Первый канал, Россия-1, Матч ТВ, НТВ, Пятый канал, Россия-К, Россия-24, Карусель, ОТР, ТВ Центр, а также общероссийские радиостанции «Радио России», «Маяк» и «Вести FM».

Цифровое телевидение в России вещает в формате **DVB T2**.

Единственным оператором эфирной теле- и радиопередающей сети на всей территории России является ФГУП «**Российская телевизионная и радиовещательная сеть**» (сокращенно - РТРС), сайт rtrs.ru.

Телефоны консультационного центра поддержки РТР:

8 800 220 20 02

8(4932)36-02-02

ОБУСО «Колобовский ЦСО»
Юридический адрес: **155933 Ивановская обл., Шуйский район, п. Колобово, ул. 1-я Фабричная, д. 28**
Почтовый адрес: **155900 Ивановская обл., г. Шуя, пл. Ленина, д. 7**
Телефон / Факс: **(49351) 3-22-35**
E-mail: kolobovo_cson@gov37.ivanovo.ru
Адрес сайта: www.obusokcso.ru

бюджетное учреждение социального обслуживания Ивановской области
«Колобовский центр социального обслуживания»



**ПЕРЕХОД
НА
ЦИФРОВОЕ
ТЕЛЕВИДЕНИЕ**

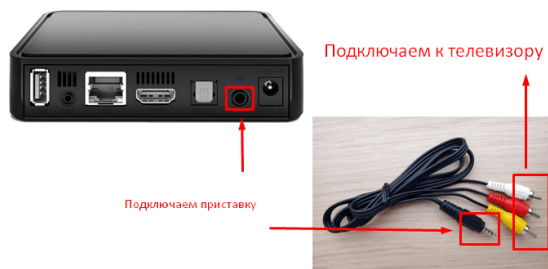


Что необходимо, чтобы принимать цифровое ТВ

Для этого нужны цифровой ресивер и антенна. Однако во многих современных телевизорах уже установлены ресиверы для приема цифрового телевидения.

Приставка для цифрового ТВ

Если ресивера в телевизоре нет, его нужно купить. Важно, чтобы он принимал формат **DVB T2** (но не DVB T)!



Антенны для цифрового телевидения

Для приема цифрового эфирного телевидения подходят только **дециметровые антенны**.

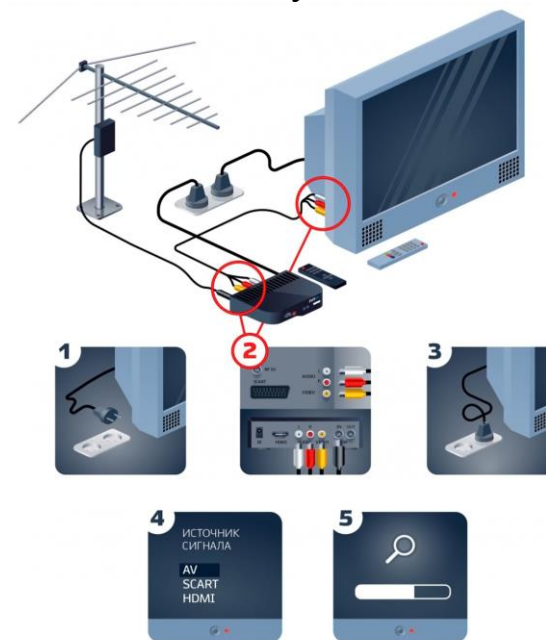


Как подключить цифровое телевидение с помощью цифровой приставки

1. Отключите электропитание телевизора.
2. Подключите антенный кабель к антенному входу цифровой приставки. Подключите видео- и аудио кабель к соответствующим разъемам на телевизоре и цифровой приставке. Качество изображения будет выше при подключении приставки к телевизору кабелем HDMI.
3. Подключите электропитание и включите телевизор.

4. В меню выберите требуемый источник входного сигнала: HDMI, AV, SCART и др.

5. Произведите автоматический поиск цифровых телевизионных программ, используя инструкцию по эксплуатации. Можно выполнить ручной поиск. В этом случае необходимо ввести номер канала или частоту.



Для подключения двух телевизоров к антенне нужно использовать разветвитель сигнала (сплиттер), но ресивер у каждого телевизора должен быть свой.